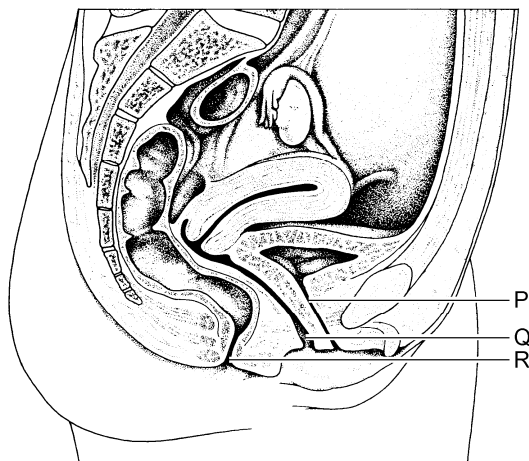


# Menstruatie

- 1p 1 Veel vrouwen gebruiken tijdens de menstruatie maandverband of tampons om bloed en slijmvlies uit de baarmoeder op te vangen. Een tampon wordt in de vagina ingebracht.



Welke letter in de afbeelding geeft het deel aan waarin een tampon wordt ingebracht?

- A letter P
- B letter Q
- C letter R

Gebruik onderstaande afbeelding om vraag 2 te beantwoorden.

	april						mei					juni				
week	13	14	15	16	17	18	18	19	20	21	22	22	23	24	25	26
ma		2	9	16	23	30		7	14	21	28		4	11	18	25
di		3	10	17	24		1	8	15	22	29		5	12	19	26
wo		4	11	18	25		2	9	16	23	30		6	13	20	27
do		5	12	19	26		3	10	17	24	31		7	14	21	28
vr		6	13	20	27		4	11	18	25		1	8	15	22	29
za		7	14	21	28		5	12	19	26		2	9	16	23	30
zo	1	8	15	22	29		6	13	20	27		3	10	17	24	
	juli						augustus					september				
week	26	27	28	29	30	31	31	32	33	34	35	35	36	37	38	39
ma		2	9	16	23	30		6	13	20	27		3	10	17	24
di		3	10	17	24	31		7	14	21	28		4	11	18	25
wo		4	11	18	25		1	8	15	22	29		5	12	19	26
do		5	12	19	26		2	9	16	23	30		6	13	20	27
vr		6	13	20	27		3	10	17	24	31		7	14	21	28
za		7	14	21	28		4	11	18	25		1	8	15	22	29
zo	1	8	15	22	29		5	12	19	26		2	9	16	23	30

- 1p 2 Frederike heeft op 20 juni de eerste dag van haar menstruatie. Ze heeft een regelmatige menstruatiecyclus van 28 dagen. Op 9 juli gaat ze twee weken op vakantie.
- Als haar cyclus regelmatig blijft, wanneer kan Frederike dan haar volgende menstruatie verwachten?
- A vóór haar vakantie
  - B in de eerste week van haar vakantie
  - C in de tweede week van haar vakantie
  - D ná haar vakantie